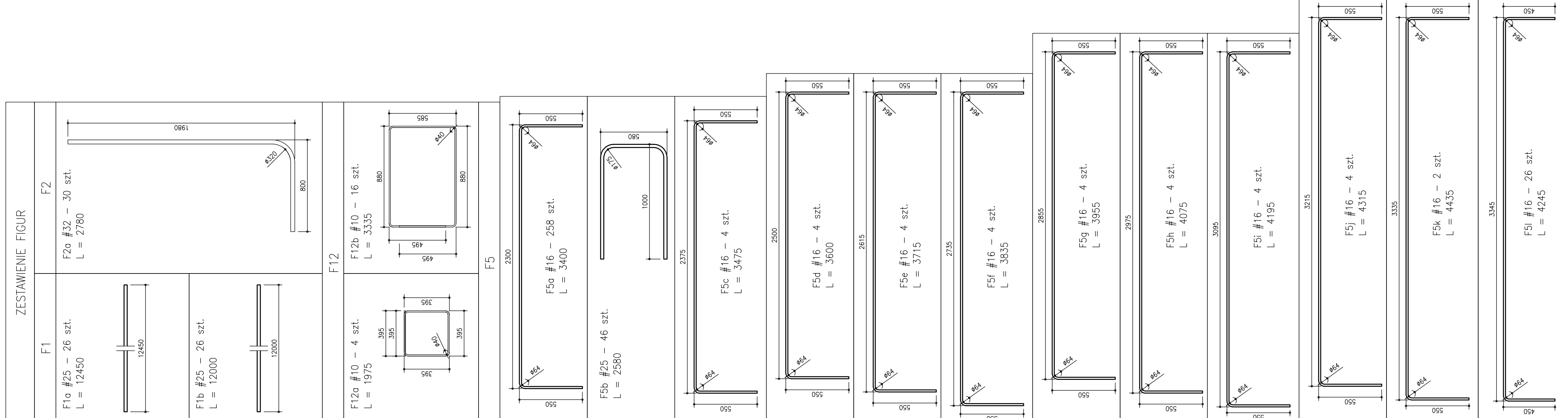
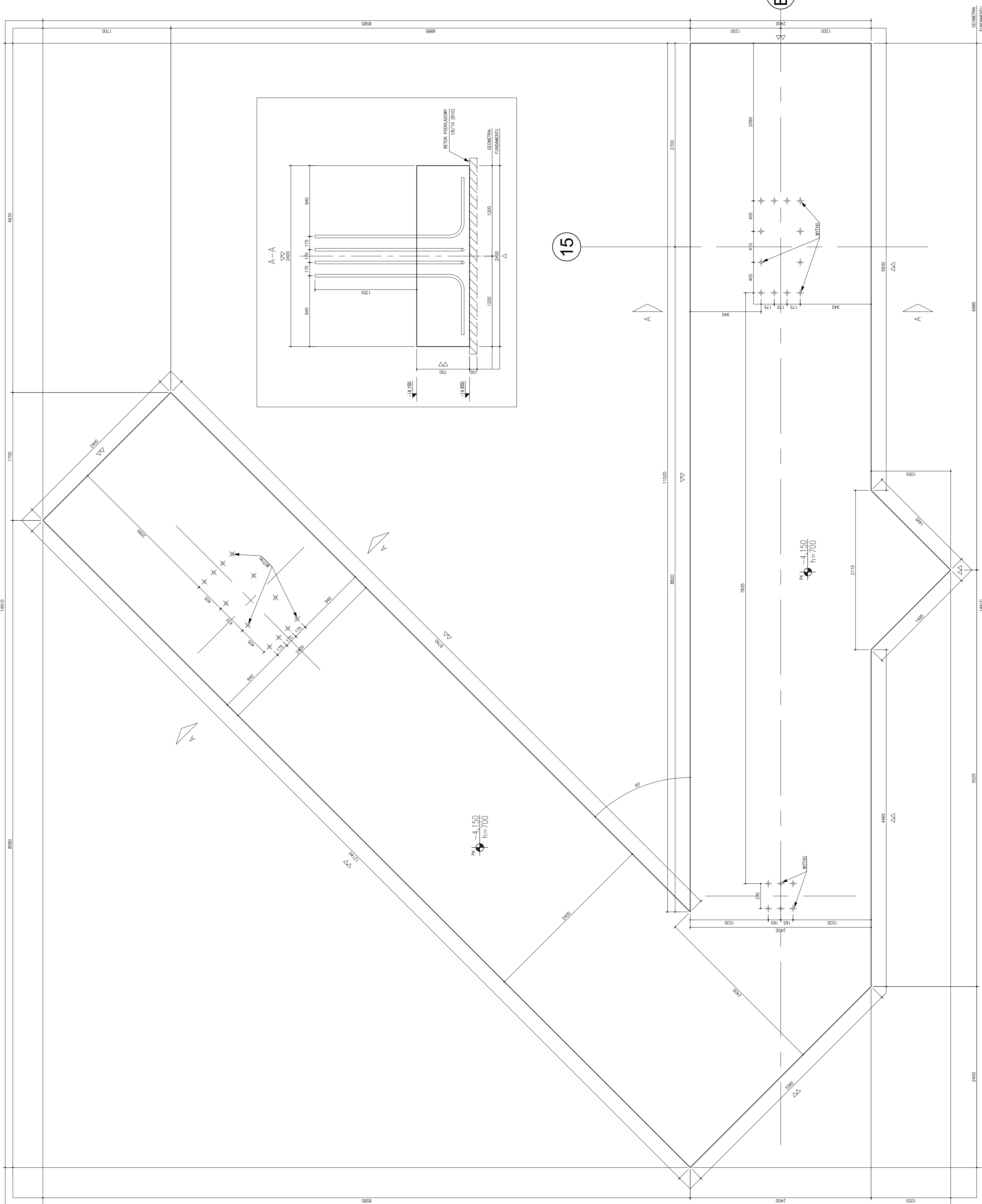
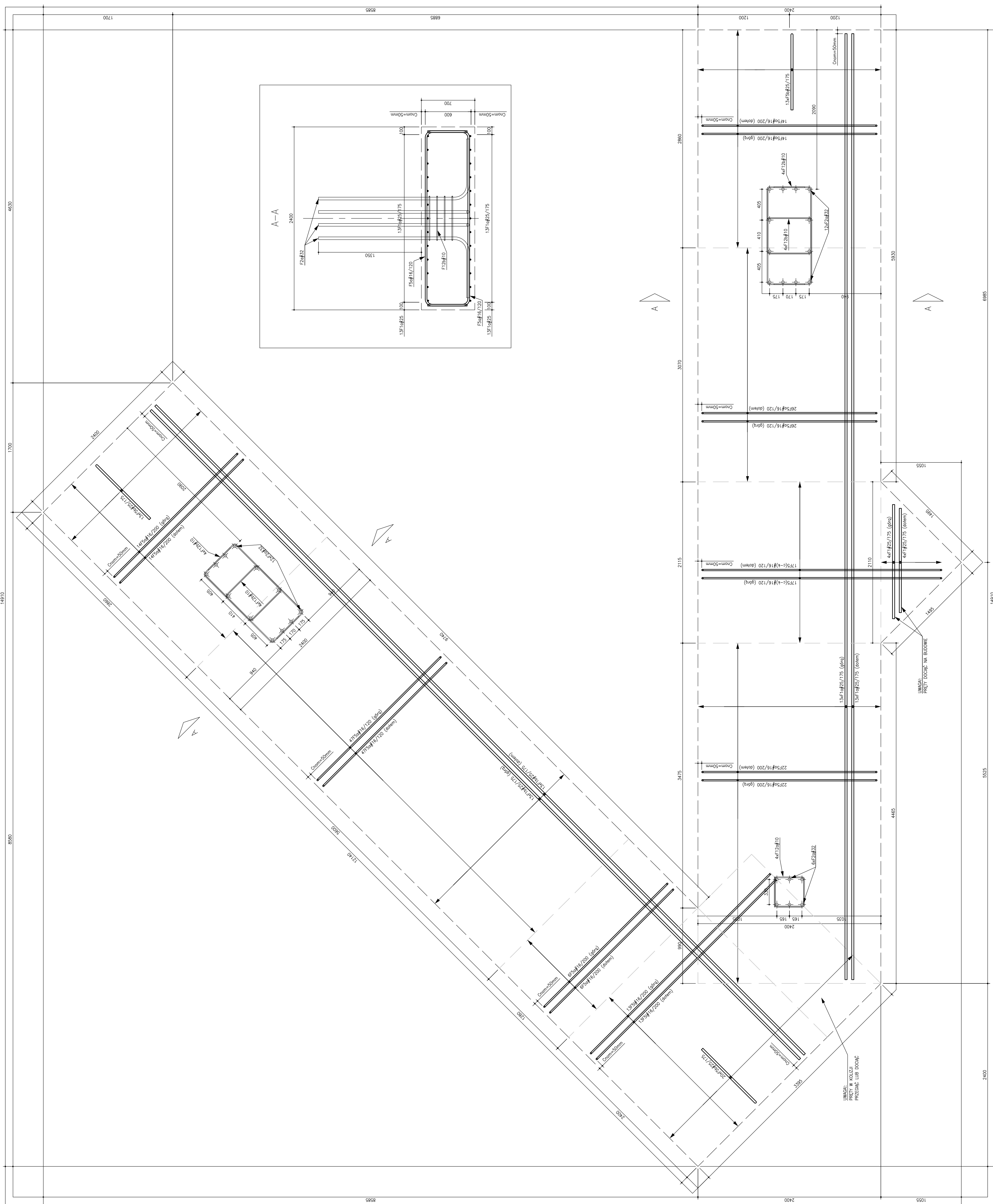
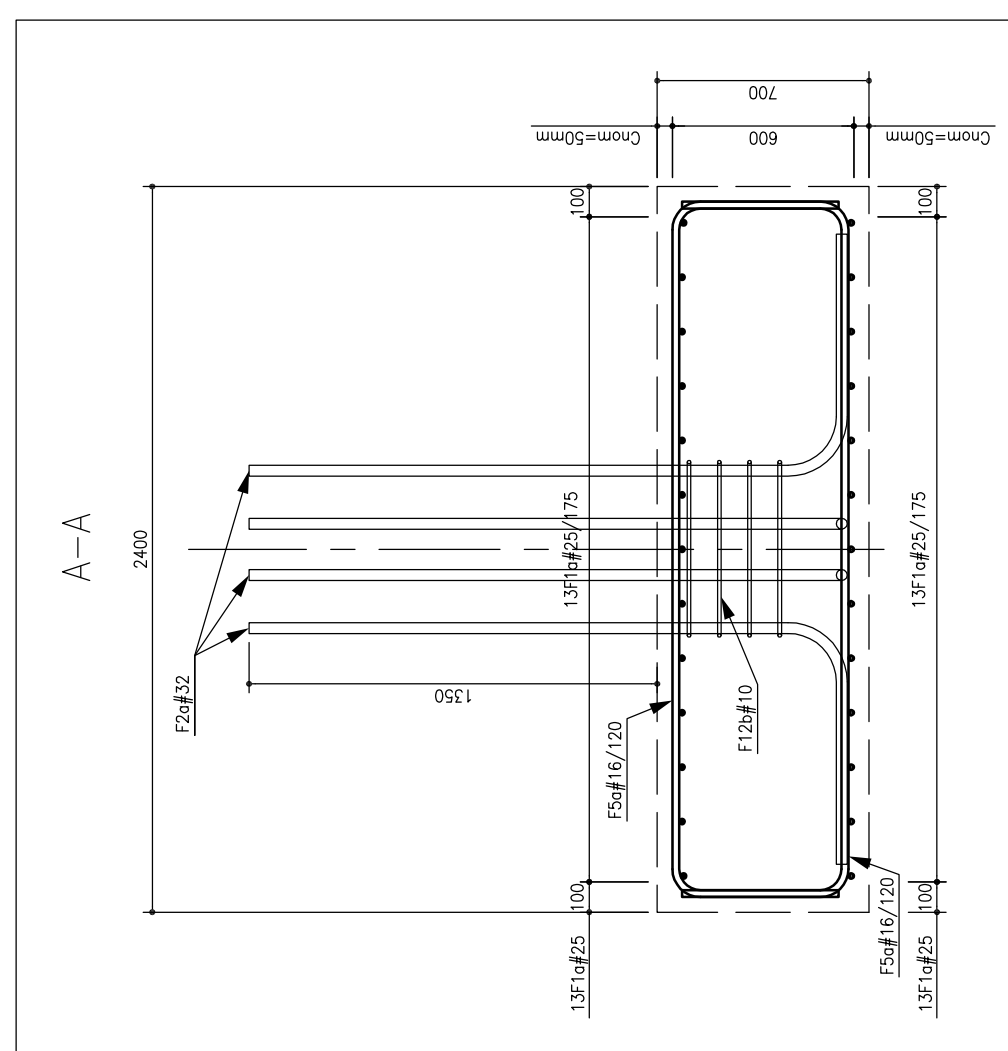


BETON PODSTAWOWY:
STOPY FUNDAMENTOWE:
C30/37 (B37)
C_{nom} = 40mm
BETON PODKŁADOWY:
C8/10 (B10)

STAL ZBROJENIOWA:
3500B lub równoważna.

WYMIARY PODANO W MIKROMETRACH.
RYSUNEK ROZPATRYWAK ŁĄCZNE Z RYSUNKAMI POZIOMYCH POZIOMYCH ORAZ BRANŻ.
GRUNT PO FUNDAMENTACH POWINIEN ZOSTAĆ DOBRANY PRZY UPRÓWNIENIU GEOTECHNIKI.
W PRZYPADKU STWIERDZENIA INNYCH WARIANTÓW GRUNTOWYCH ORAZ TYCH, KTORE ZOSTAŁY
ZACZONE W PROJEKcie PŁYNE, SPOKONKOWAĆ SIĘ Z PROJEKCIANTEM.
STOPA FUNDAMENTOWA SF-44 JEST OBIĘCIEM USTRZĄDKOWA STOPA SF-4.

EMENT								
CO. ELEMENTU	LODZ	TP	WYSOKOSC	GLUSZKA	A	B	C	D
4	2	SF	700	2400	14910			
T		GLUSZKA CALOWITA		FORMA				
B2	105,455	14910						
PSTAWY ZBIERALNA GAZOWITEGO								
I								

[illegible]